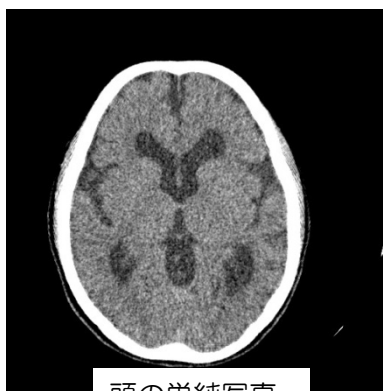
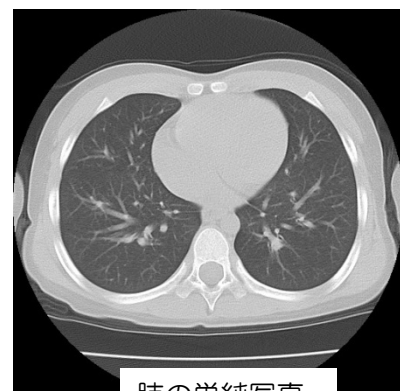


# CT検査について

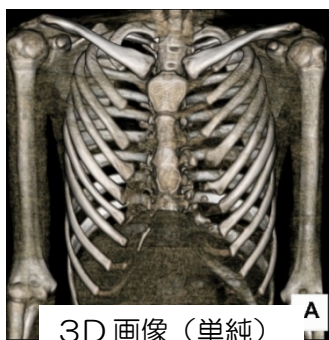
CTとはX線を用いて、体の輪切りの画像を作成します。  
また、細かくスキャンすることにより、輪切りだけでなく、3次元的な画像を作成することも可能です。  
頭部、体幹部など、全身短時間での撮影が可能ですが、動きの影響に大きい部位の撮影時には眠剤を用いて眠っていただくことがあります。  
造影剤を使用しない単純CT検査と造影剤を用いる造影CT検査とがあります。  
検査に対する恐怖心を抑えるため、当院のCT装置にはペインティングが施されています。



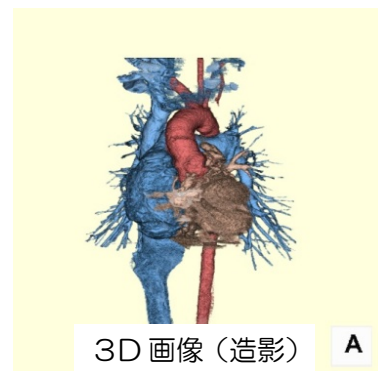
頭の単純写真



肺の単純写真



3D画像（単純）



3D画像（造影）

A

## 被ばく低減への試み

当院では、量子フィルタを用い、被ばく線量の低減を行っています。

量子フィルタとは、画質を落とさず被ばく線量を少なくすることができる画像処理フィルタです。

量子フィルタを用いることにより線量を下げても従来と同様の画質が得ることが可能です。