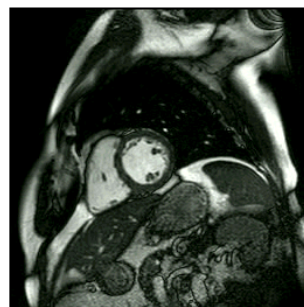


# MRI検査について

MRI 検査とは**強力な磁石**（超伝導磁石）が埋め込まれたトンネルの中に体を入れて、磁石と電波の力によって体の中の構造を調べ、コンピューターによって人間の目でわかりやすいような画像に再構成して、体の中を映し出す検査です。

## MRI 検査の臨床的特長

- 使用する磁気や電波は、無害で、体に感じるものではありません
- 検査による痛みはありません。
- X線は使いませんので、CTと違って被ばくはまったくありません。
- 患者さん自身の体の位置を変えなくても、あらゆる角度から、体の中の様子を見ることができます。従って検査中に体位を変換する必要はありません。
- CTより軟部組織のコントラストが良好です。
- 検査時間は30分から1時間程度ですが、検査の内容によってはそれ以上かかる場合もあります。
- **検査中に動くと画像がブレてしまいます。小さなお子様を撮影する場合は眠剤を投与し眠った状態で検査を行います**



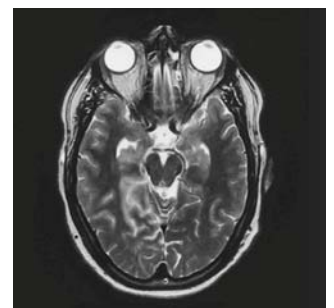
心臓画像



腹部画像



脊椎画像



頭部画像