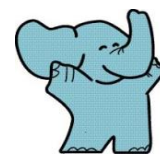


# 骨シンチグラフィー検査を お受けになる患者様へ



長野県立こども病院長

当院で骨シンチグラフィー検査をお受けいただくにあたり、下記のとおりご案内いたします。

- |          |   |
|----------|---|
| 1 検査前日まで | 体調がすぐれず、当日の検査が困難な場合は、 <b>前日の16時までに</b> 紹介元医療機関にご連絡ください。<br><br>16時以降になると薬品代金が患者様負担となる場合があります。   |
| 2 検査当日   | 保険証ご持参のうえ、11時にこども病院「総合受付」へお越しください。<br>手続きののち、12時に注射、15時に検査を行います。<br><br>検査までの約3時間は昼食を摂るなど自由にお過ごしください。<br>(体調不良等で休憩室が必要な場合は、職員にお申し出ください。)<br><br>検査開始 <b>15分前に排尿を済ませ</b> RI室前の椅子でお待ちください。<br><br>検査にかかる時間は、30分から1時間ほどです。<br><br>検査が終了しましたら、会計を済ませてお帰りいただきます。 |
| 3 検査結果   | 1週間以内に紹介元医療機関へ郵送します。  |

## 交通アクセス

〒399-8288  
長野県安曇野市豊科3100  
長野県立こども病院  
TEL : 0263-73-6700 (代表)



※ QRコードまたはURLからご確認ください。

<https://nagano-child.jp/access>



# 骨の核医学検査 (HMDP使用)



## 検査前

食事の制限はとくにありませんので、普段通りにお過ごしください。



## 検査当日

### 薬を投与します

- 検査に必要な放射性医薬品を静脈内に**投与**します。



骨にくすりが十分に集まるまで**3~4時間**待ちます。  
水分を多めに取っておいてください。



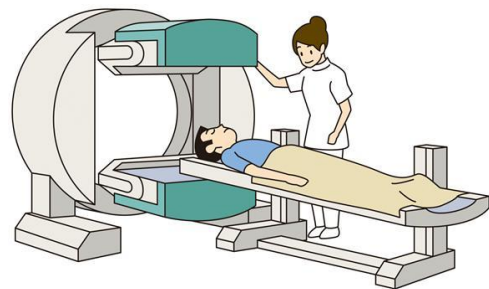
### 排尿をします

- くすりが尿中に排泄されますので、膀胱にくすりが残っていると正確な写真が撮れません。**直前に排尿**を済ませてください。

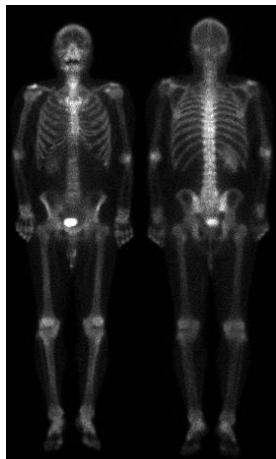


### 検査をします

- ベッドに仰向けに寝た状態で検査をします。カメラをゆっくり動かして全身を撮ります。**30~40分**で終わります。



### 検査終了



骨シンチグラム



CT画像