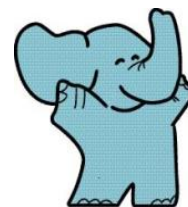


脳血流シンチグラフィ検査を お受けになる患者様へ



長野県立こども病院長

当院で脳血流シンチグラフィ検査をお受けいただくにあたり、下記のとおりご案内いたします。

- | | |
|----------|--|
| 1 検査前日まで | 体調がすぐれず、当日の検査が困難な場合は、 前日の16時まで に紹介元医療機関にご連絡ください。
16時以降になると薬品代金が患者様負担となる場合があります。 |
| 2 検査当日 | 保険証ご持参のうえ、9時にこども病院「総合受付」へお越しください。
手続きののち、10時に検査を行います。
(体調不良等で休憩室が必要な場合は、職員にお申し出ください。)
検査にかかる時間は、40分から1時間ほどです。
検査が終了しましたら、会計を済ませてお帰りいただきます。 |
| 3 検査結果 | 1週間以内に紹介元医療機関へ郵送します。 |

交通アクセス

〒399-8288
長野県安曇野市豊科3100
長野県立こども病院
TEL : 0263-73-6700 (代表)



※ QRコードまたはURLからご確認ください。

<https://nagano-child.jp/access>



脳の核医学検査



検査前

食事の制限はとくにありませんので、普段通りにお過ごしください。



検査当日

薬を投与します

・検査に必要な放射性医薬品を静脈内に**投与**します。

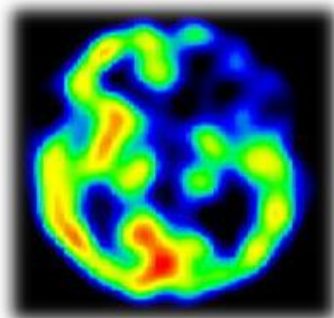


検査をします

・ベッドに仰向けに寝た状態で安静時の検査をします。頭の周りをカメラが回りながら撮影します。
30分から50分程度かかります。



検査終了



脳血流シンチグラム



CT画像