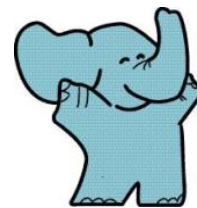


RI検査（ダットスキャン）を お受けになる患者様へ



長野県立こども病院長

当院で認知症に関するRI検査をお受けいただくにあたり、下記のとおりご案内いたします。

- | | |
|----------|--|
| 1 検査前日まで | 体調がすぐれず、当日の検査が困難な場合は、 前日の16時まで に紹介元医療機関にご連絡ください。
16時以降になると薬品代金が患者様負担となる場合があります。 |
| 2 検査当日 | 保険証ご持参のうえ、9時にこども病院「総合受付」へお越しください。
手続きののち、10時に注射、13時に検査を行います。
検査までの約3時間は昼食を摂るなど自由にお過ごしください。
(体調不良等で休憩室が必要な場合は、職員にお申し出ください。)
検査開始前に排尿を済ませRI室前の椅子でお待ちください。
検査にかかる時間は、30分から1時間ほどです。
検査が終了しましたら、会計を済ませてお帰りいただきます。 |
| 3 検査結果 | 1週間以内に紹介元医療機関へ郵送します。 |

交通アクセス

〒399-8288
長野県安曇野市豊科3100
長野県立こども病院
TEL : 0263-73-6700 (代表)



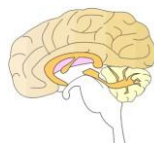
※ QRコードまたはURLからご確認ください。

<https://nagano-child.jp/access>



脳の核医学検査

(ダットスキャン使用)



検査前

食事の制限はとくにありませんので、普段通りにお過ごしください。



検査当日

薬を投与します

- 検査に必要な放射性医薬品を静脈内に**投与**します。



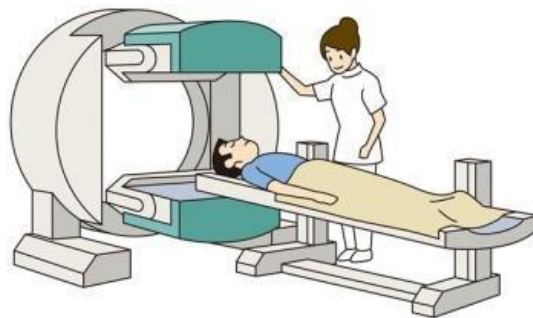
脳に薬が集まるまで、3時間程度待ちます。

食事をとっていただきます。

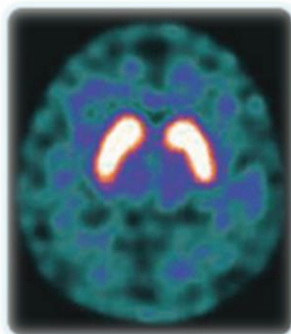
検査をします

- ベッドに仰向けに寝た状態で検査をします。頭の周りをカメラが回りながら撮影します。

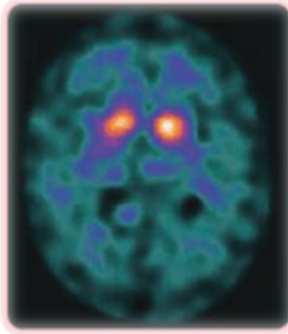
30分程度で終わります。



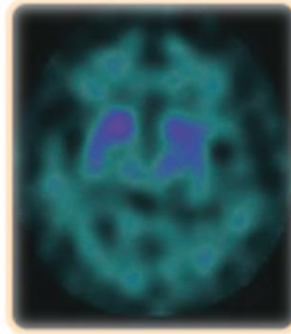
検査終了



健常者



パーキンソン病



レビー小体型認知症