

心血管造影検査について

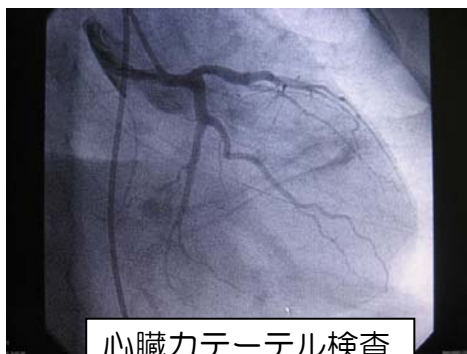
カテーテルという細い管を血管内に挿入し、カテーテルから造影剤というお薬を血管内に流して、血液の流れを見ることを主な目的とする検査です。

心臓カテーテル検査

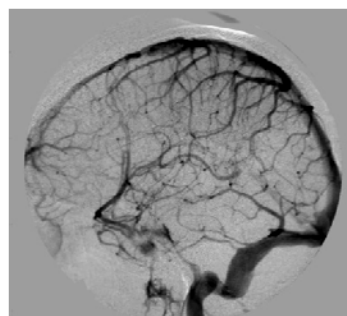
心臓や肺から出る血液や心臓や肺に入る血液の流れを見ていますが、それ以外にも心機能の評価や、流れが悪くなった血管の拡張、閉塞している血管の開通、弊害のある血管の流れを遮断する治療（IVR）も行われています。先天性心疾患の患者様を多く検査しています。

脳血管カテーテル検査

頭の中の動脈と静脈の流れを見る検査ですが、DSA（デジタル・サブトラクション・アンギオグラフィー）という機能を使用して、骨を消すことで、細い血管まで見ることができます。



心臓カテーテル検査



脳血管カテーテル検査