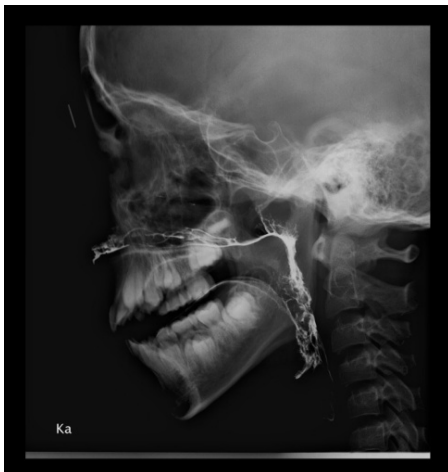


X線TV検査について

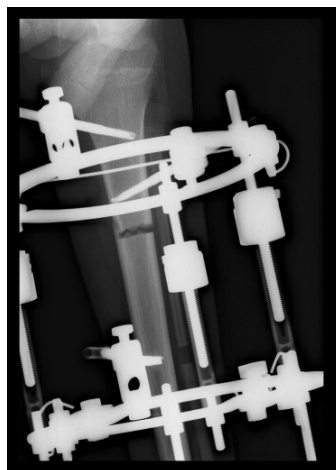
デジタルX線テレビシステムで、透視画像（動画、静止画）を撮影します。

主な検査は小児外科が行う消化管造影、形成外科が行う鼻咽腔造影、リハビリテーション科が行う嚥下造影（VF）、整形外科が行う透視下骨撮影、泌尿器科の尿路系造影、その他の診療科に対しても、多種多様の検査に対応しております。

X線被ばくに関しても最善の注意を払い、透視時間及び、撮影条件を可能な限り少なくして検査を行っており、面積線量計による管理もしています。



鼻咽腔造影



下腿骨透視撮影



注腸検査