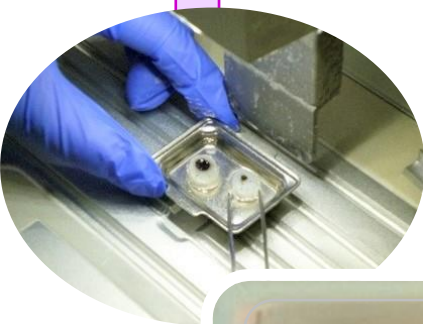


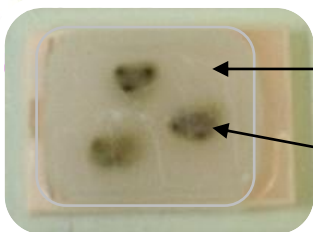
# 病理標本ができるまで

採取された組織をホルマリンで固定します

固定された組織から診断に必要な部分を選択し、標本作製に適切な大きさに切り出します



組織片をパラフィンに埋め込んでブロックを作製します



← パラフィン

← 組織片



組織・病変に適した染色をした後、カバーをかけて病理医に提出します

組織（ブロック）を薄く切ってスライドガラスに載せて伸展します

