

## 感染症調査の必要書類について

こども達を感染症から守り、自分自身も罹患しないために、医療関係者は麻疹などに対する免疫を獲得しておく責務があります。

当院では、麻疹・風疹・水痘・流行性耳下腺炎の免疫を獲得してから勤務・研修・実習することを義務付けています。

別紙「感染症調査票」に必要事項を記入し、下記書類を揃え、事務部総務係に提出してください。また、入職・研修前（1ヶ月前までが望ましい）に必要なワクチン接種を済ませてください。

### 【麻疹・風疹・水痘・流行性耳下腺炎】

#### 提出書類

(1) 感染症調査票

(2) 麻疹・風疹・水痘・流行性耳下腺炎それぞれに、

小児期および成人期の2回以上のワクチン接種歴が証明できる書類（母子手帳のコピー可）

- \* 上記(2)の、2回以上のワクチン接種歴を証明できる書類がない場合は、次ページの、医療関係者のワクチンガイドラインMMRV対応フローチャート（図1）に従って、「完了」となるように各種証明書の提出をお願いします
- \* 抗体検査方法は、EIA法IgG（風疹はHI法も可）以外は受理できませんのでご注意ください
- \* 2回以上のワクチン接種証明がない場合は、次ページの規準値（表1）に従ってワクチン接種が必要となる場合があります。入職・研修・実習前にワクチン接種を済ませてください
- \* 表1に準じたワクチン接種後の抗体価の再検査は不要です
- \* 複数のワクチンを同時接種することは可能ですが、時間的余裕をもって医療機関を受診しましょう

### 【B型肝炎】

#### 提出書類

抗体価検査結果（コピー）があれば提出して下さい

#### その他

- \* アレルギー等でワクチン接種が困難な場合、その他相談や質問などがある場合は、感染制御室の医師または看護師にご連絡ください。

#### 感染制御室

Tel : 0263-73-6700 (代)

E-mail: kodomo@pref-nagano-hosp.jp

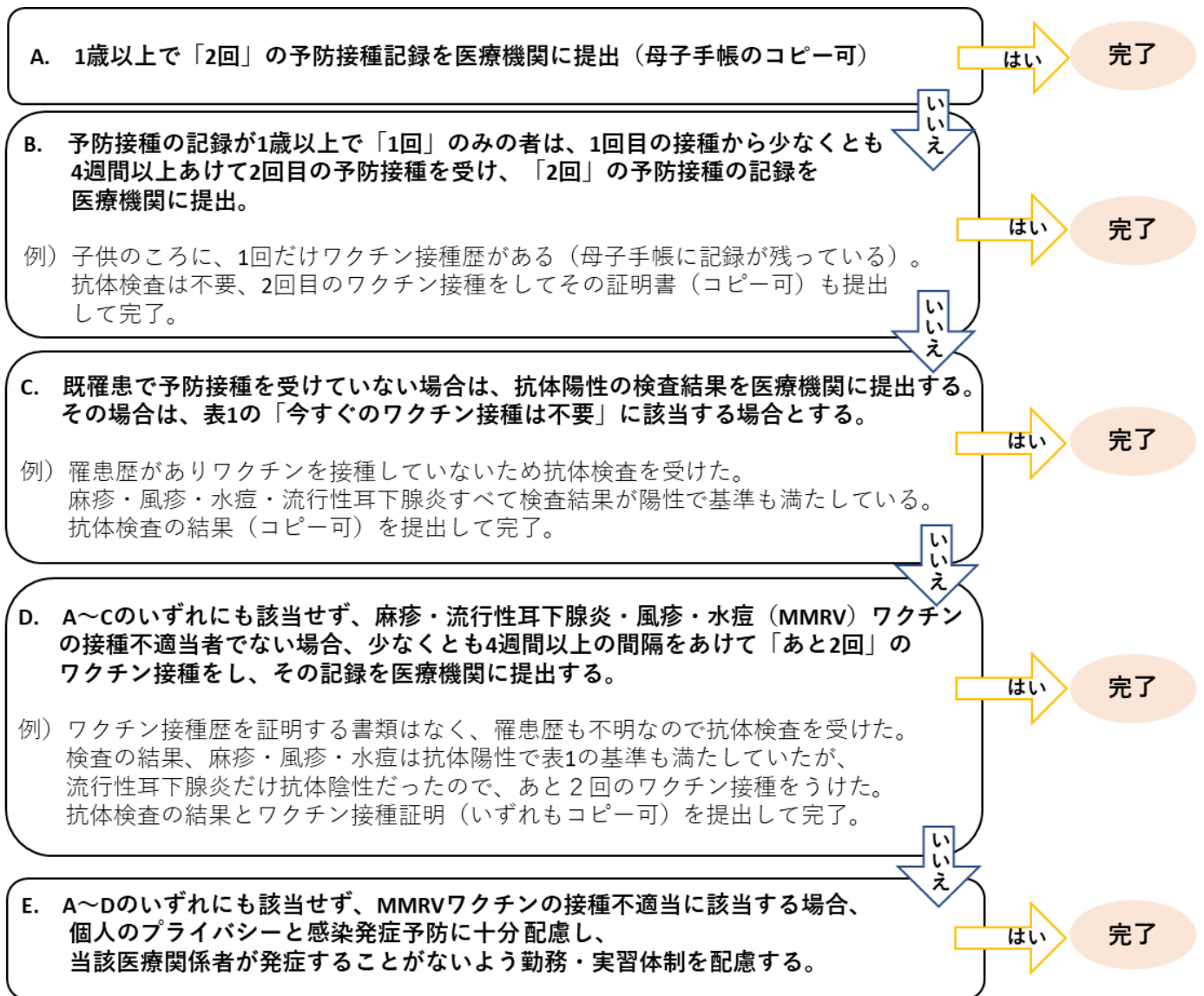


図1 医療関係者のワクチンガイドラインMMRV対応フローチャート

表1 抗体価と必要なワクチン接種回数（2回以上のワクチン接種の記録がない場合）

疾患名	検査方法	抗体価は陰性 <b>あと2回の ワクチン接種が必要</b>	抗体価は陽性で 規準を満たしていない <b>あと1回の ワクチン接種が必要</b>	抗体価は陽性で 規準を満たしている <b>ワクチン 接種は不要</b>
麻疹	EIA法 (IgG)	2.0未満, 陰性	2.0以上 16.0未満	16.0以上
風疹	EIA法 (IgG)	2.0未満, 陰性	2.0以上 8.0未満	8.0以上
	HI法	1:8未満	1:8, 1:16	1:32以上
水痘	EIA法 (IgG)	2.0未満, 陰性	2.0以上 4.0未満	4.0以上
流行性耳下腺炎	EIA法 (IgG)	2.0未満, 陰性	2.0以上 4.0未満	4.0以上